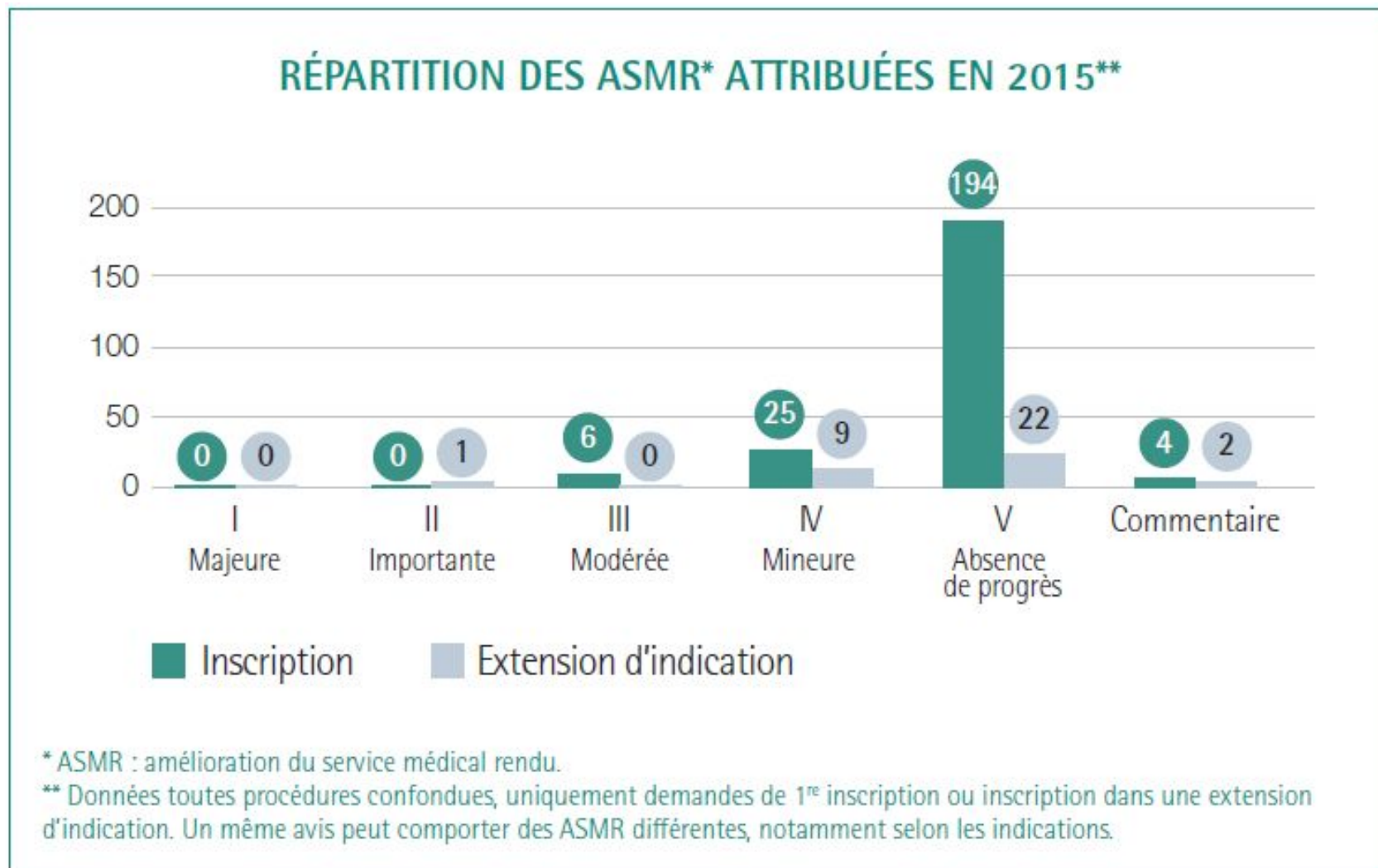
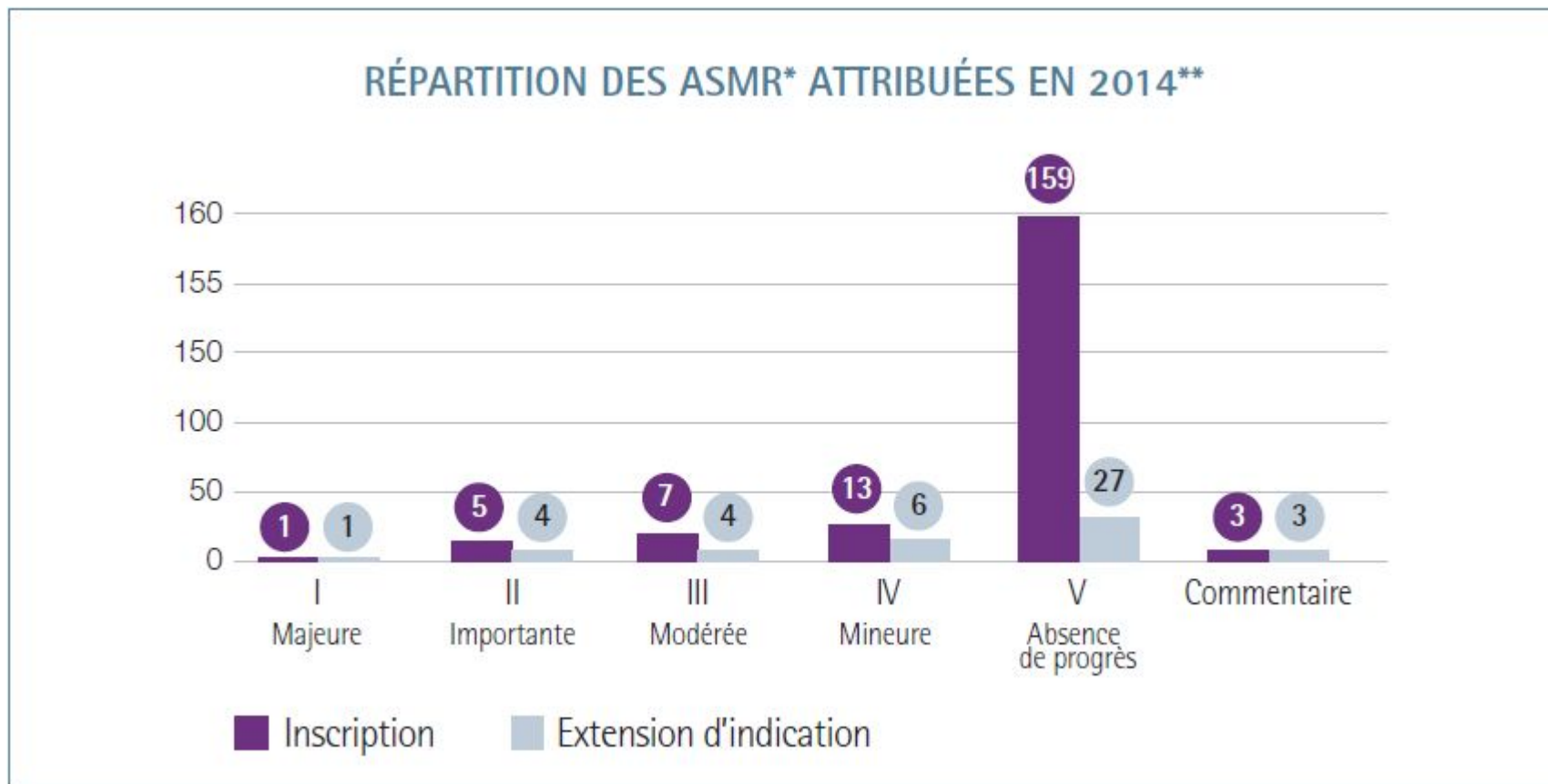


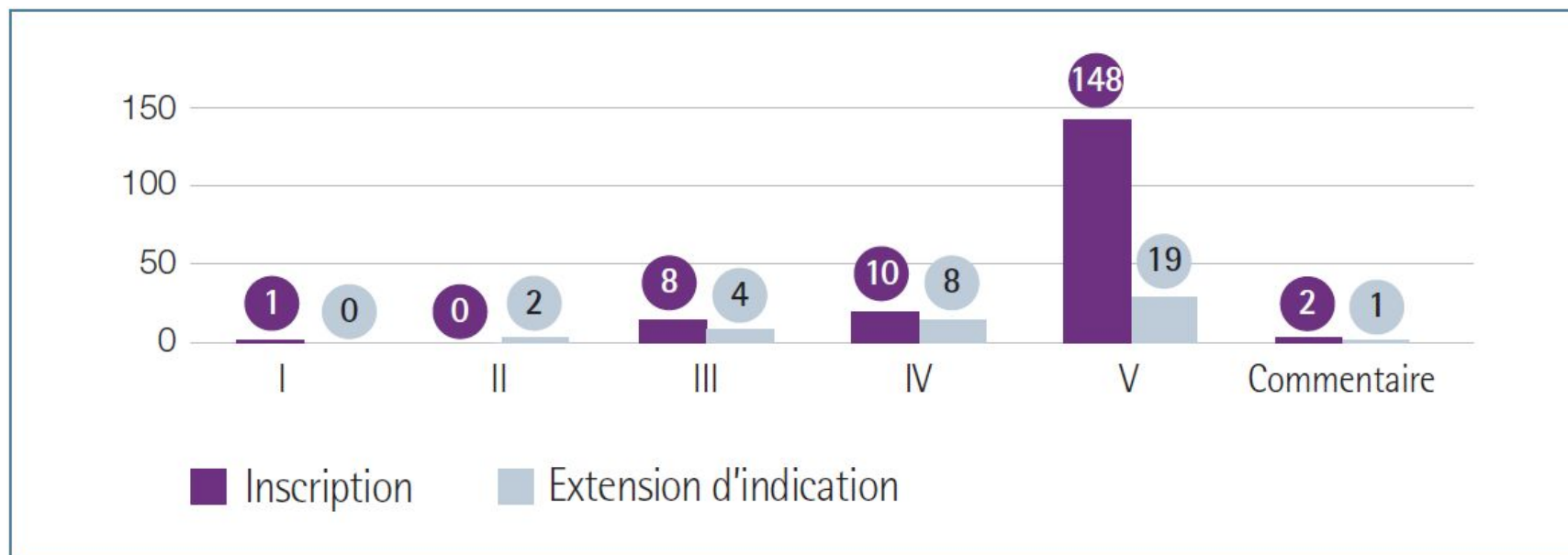
Elles sont où les innovations de rupture en 2015 ? (F. Pesty)



Elles sont où les innovations de rupture en 2014 ?



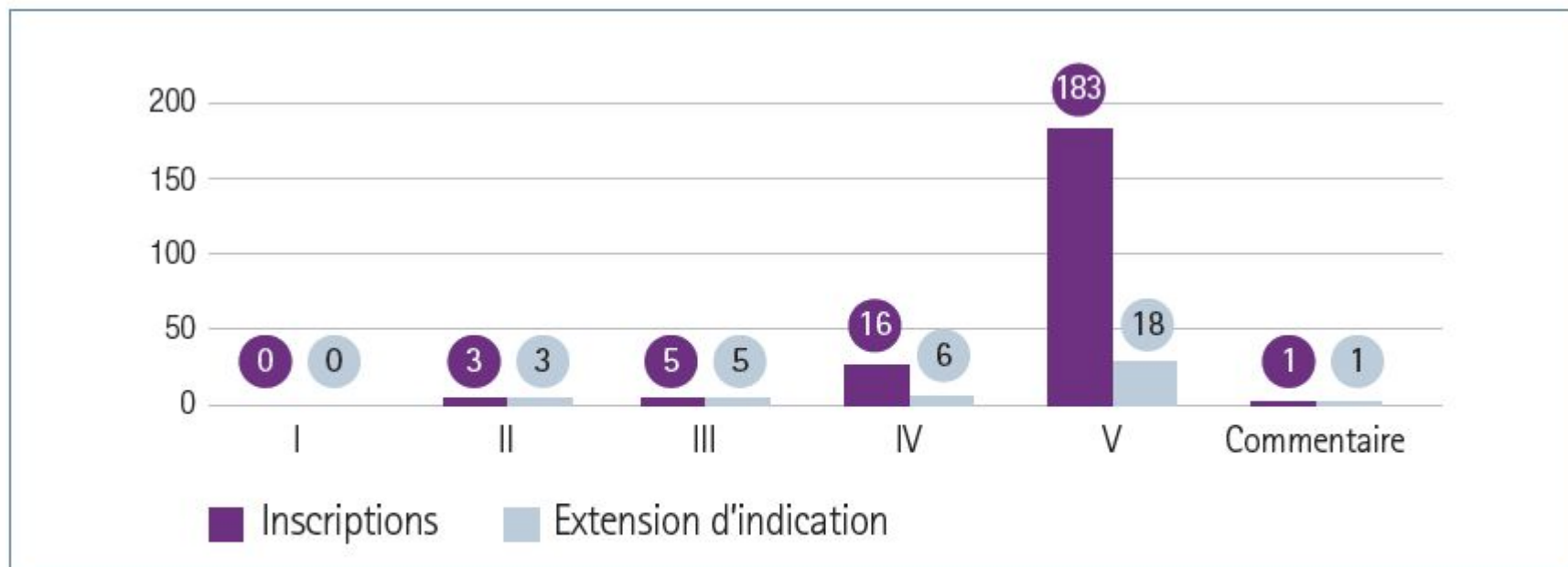
Elles sont où les innovations de rupture en 2013 ?



* Amélioration du service médical rendu.

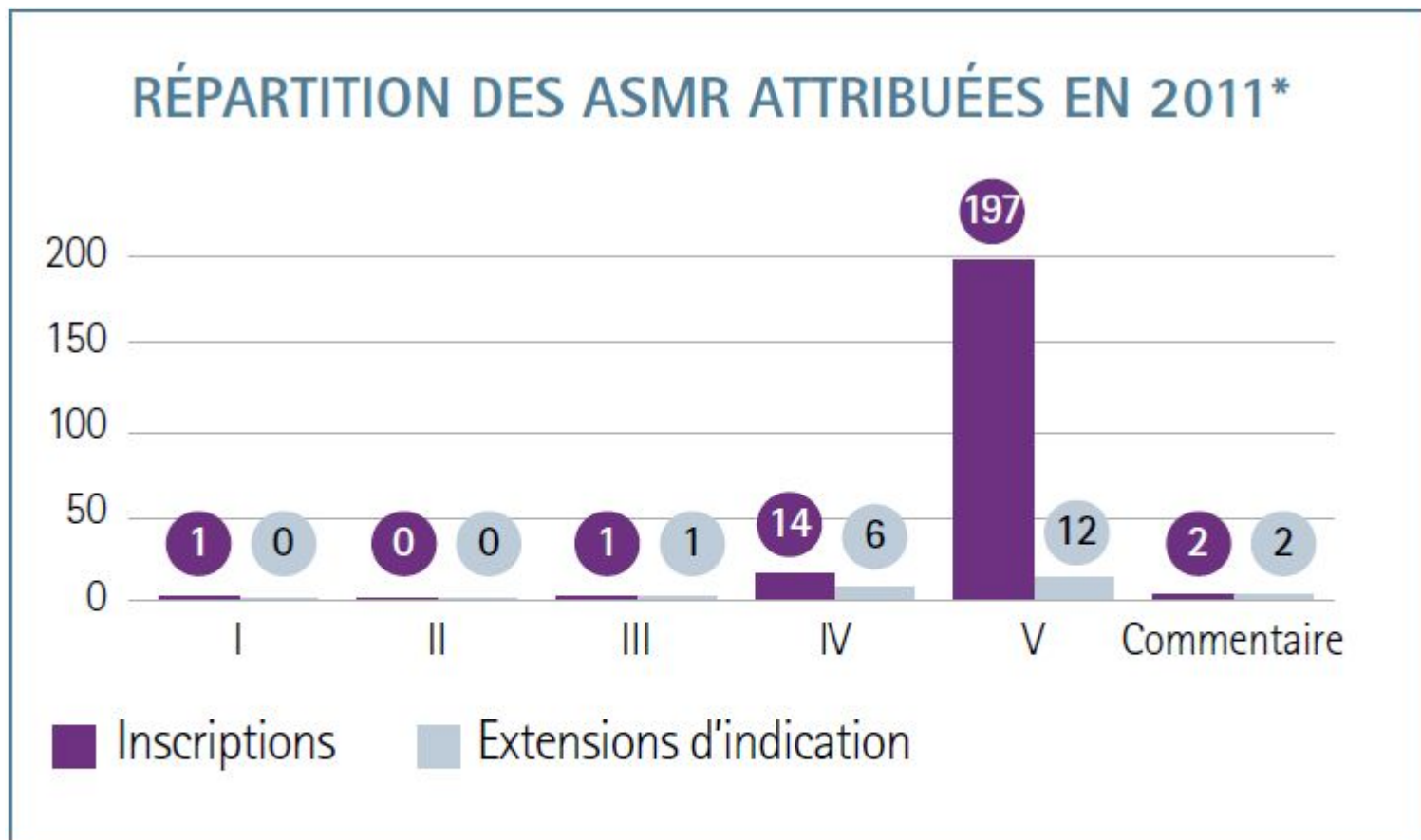
Commentaire : données toutes procédures confondues, uniquement demandes de première inscription ou d'inscription dans une extension d'indication. Un même avis peut comporter des ASMR différentes, notamment en fonction des indications.

Elles sont où les innovations de rupture en 2012 ?



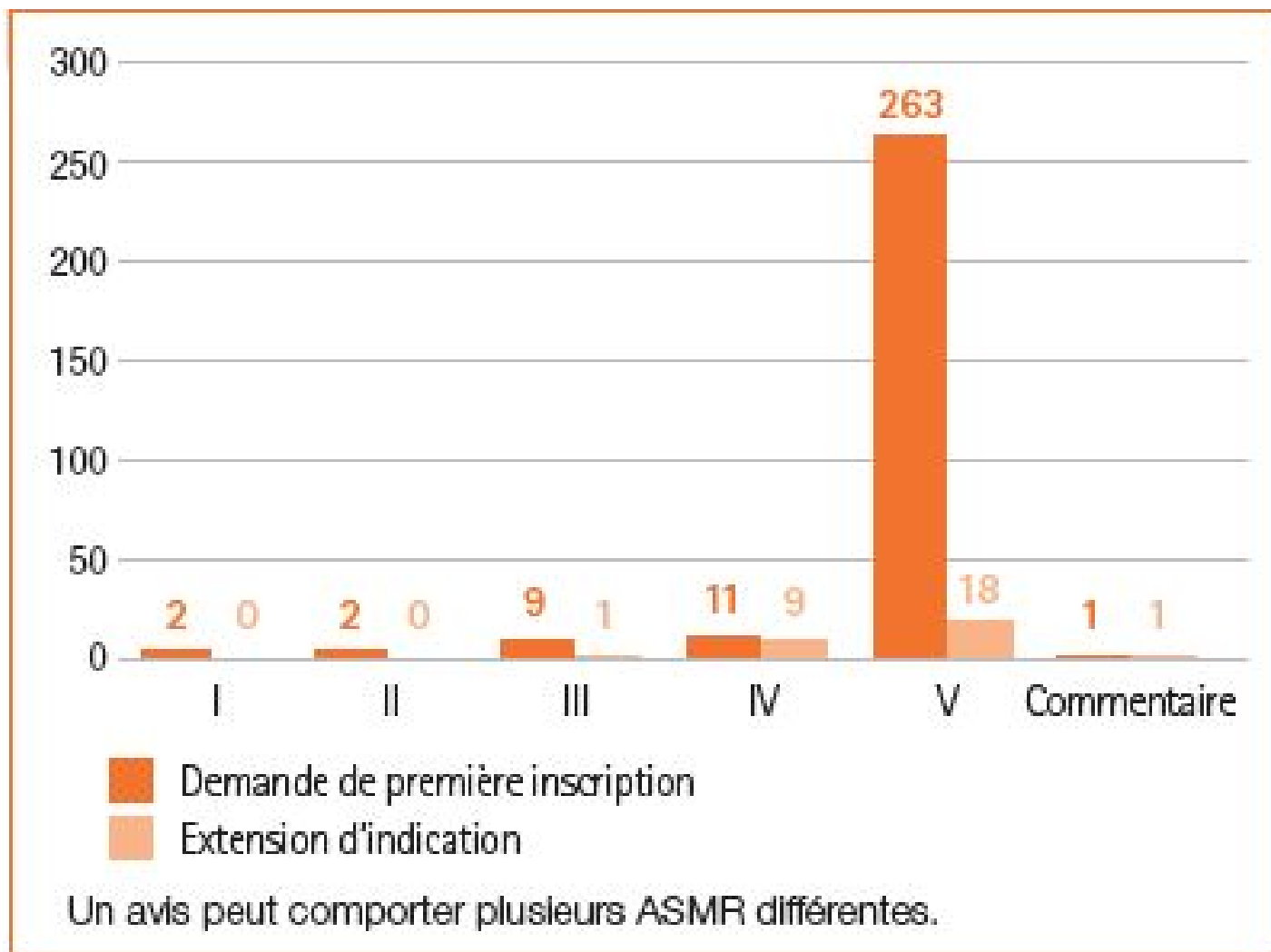
Commentaire : données toutes procédures confondues, uniquement demandes de première inscription ou d'inscription dans une EI. Un même avis peut comporter des ASMR différentes, selon les indications.

Elles sont où les innovations de rupture en 2011 ?

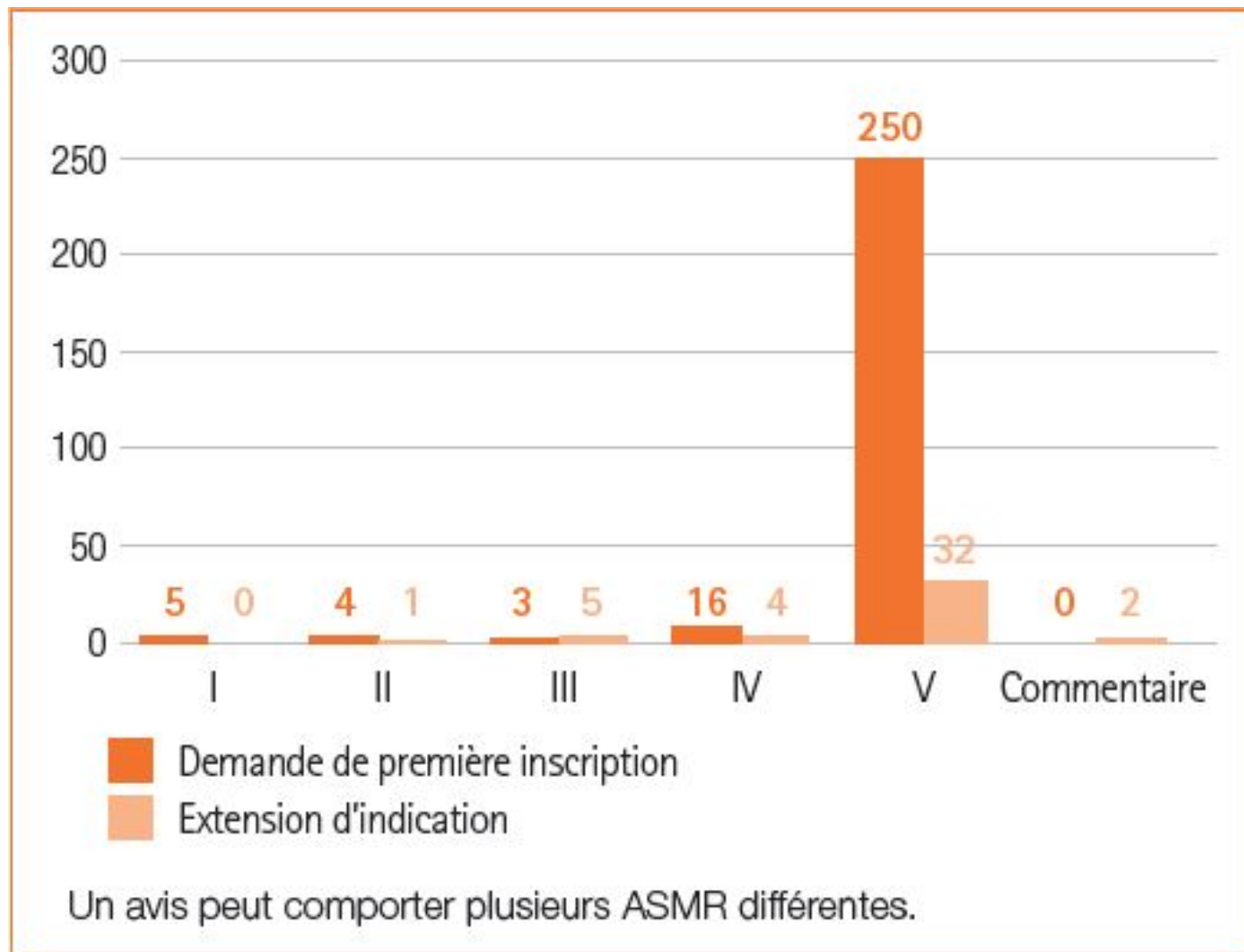


*Données toutes procédures confondues, uniquement demandes de première inscription ou d'inscription dans une extension d'indication. Un avis peut comporter des ASMR différentes selon ses indications.

Elles sont où les innovations de rupture en 2010 ?



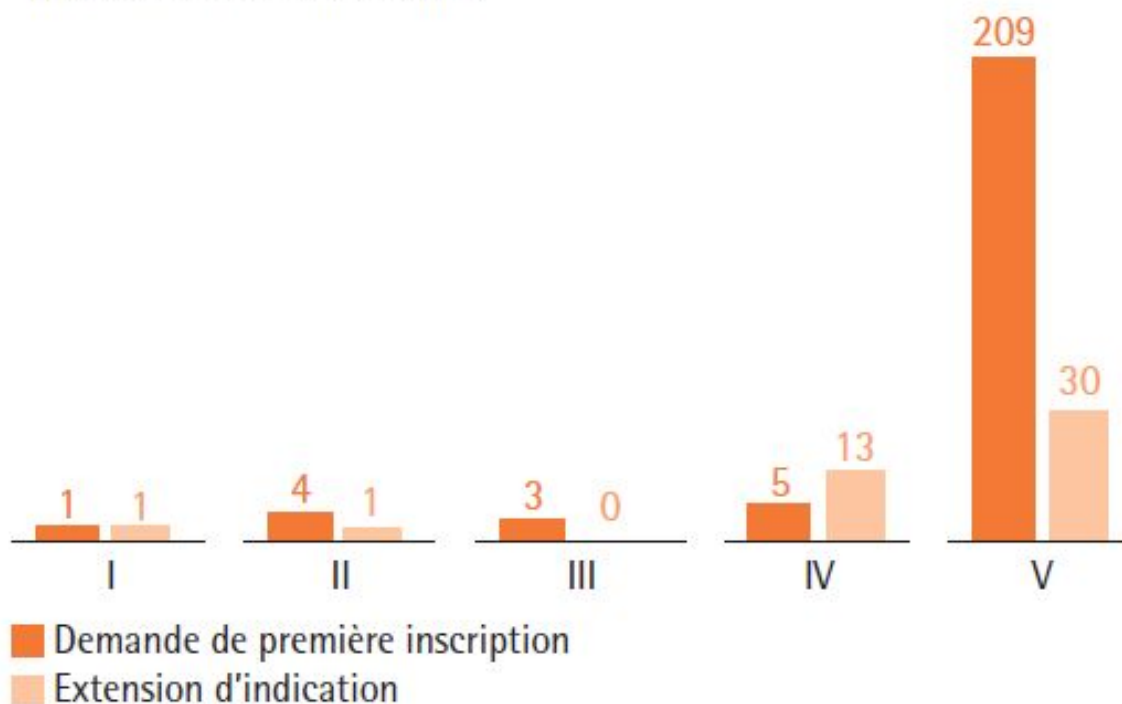
Elles sont où les innovations de rupture en 2009 ?



Elles sont où les innovations de rupture en 2008 ?

Répartition des ASMR* attribuées en 2008

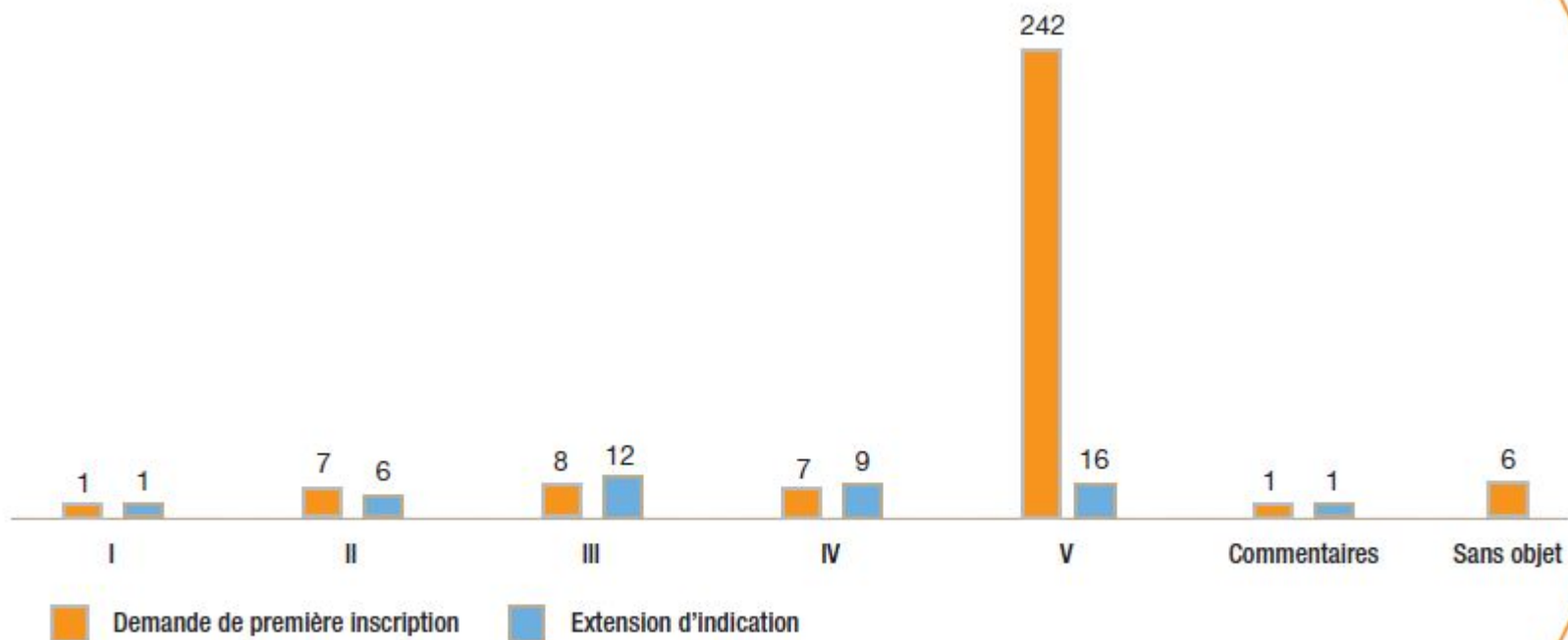
* Amélioration du service médical rendu



Un avis peut comporter plusieurs ASMR différentes

Elles sont où les innovations de rupture en 2007 ?

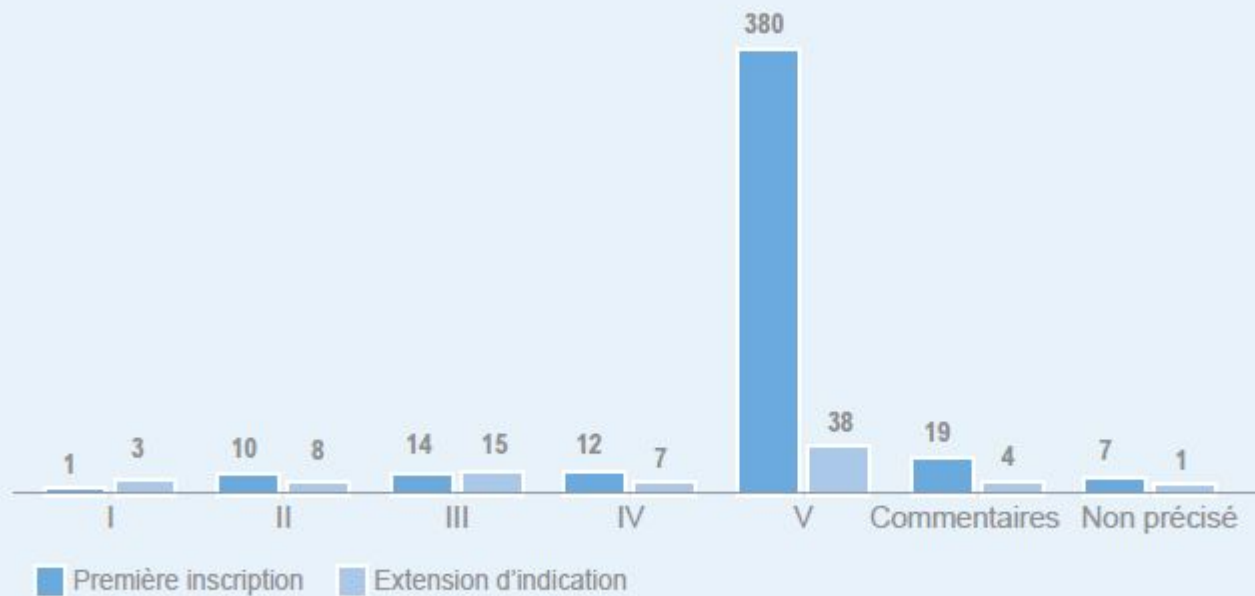
Répartition des ASMR* attribuées en 2007



* Amélioration du service médical rendu attribuée aux demandes de première inscription et d'inscription dans une extension d'indication.
Un avis peut comporter plusieurs ASMR différentes.

Elles sont où les innovations de rupture en 2006 ?

Répartition des ASMR attribuées en 2006



Elles sont où les innovations de rupture en 2005 ?

Répartition des ASMR attribuées en 2005

